

ROMÂNIA
JUDETUL BACAU
CONSILIUL LOCAL TATARASTI

HOTĂRÂREA nr.22
din 31.05.2021

privind dezlipirea imobilului-teren pasuni apartinand domeniului privat al comunei Tatarasti, judetul Bacau, identificat cu numarul cadastral 61326 inscris in Cartea Funciara nr.61326

Consiliul Local al Comunei Tătăraști, Județul Bacău, întrunit în ședință ordinară, având în vedere;

- proiectul de hotarare privind dezlipirea imobilului-teren pasuni apartinand domeniului privat al comunei Tatarasti, judetul Bacau identificat cu numarul cadastral 61326 inscris in Cartea Funciara nr.61326;
 - referatul de aprobare a domnului Tabacaru Petru primar al comunei Tatarasti, inregistrat la nr.1613/21.05.2021;
 - raportul compartimentului de specialitate din cadrul aparatului al primarului comunei Tatarasti, inregistrat sub nr. 1614/21.05.2021;
 - art.25 alin.(2) din Legea nr. 7/1996, republicată, cu modificările și completările ulterioare;
 - art.132 alin.(1), art.133, art.134 și art.135 alin.(1) lit a și alin.(3) din Ordinul Directorului General al Agenției Naționale de Cadastru și Publicitate Imobiliară nr. 700/09.07.2014, privind aprobarea Regulamentului de avizare, recepție și înscriere în registrul de carte funciara;
 - văzând documentația tehnică privind dezlipirea imobilului cu număr cadastral 61326, situat în comuna Tatarasti;
 - avizul favorabil al comisiilor de specialitate din cadrul consiliului local;
- În temeiul dispozițiilor art. 129, alin. 2, lit. „c”, alin. 6, lit „c” și ale art. 139, alin. 1 și alin. 3, lit. ”g”, din O.U.G. nr. 57/2019 privind Codul administrativ, cu completările ulterioare,

HOTARASTE

Art.1- Se aprobă dezlipirea imobilului – teren in suprafata de 757.701 mp, amplasat în extravilanul comunei Tatarasti, avand categoria de folosinta pasuni aflat in domeniul privat al comunei Tatarasti, indenticat cu numarul cadastral 61326 inscris in Cartea Funciara nr.61326, in doua loturi distincte, dupa cum urmeaza:

- a) lotul 1 – in suprafata de 705.201 mp - categcria de folosinta teren pasuni, aflat in domeniul privat al comunei Tatarasti, situat in extravilanul comunei Tatarasti, conform planului de amplasament si delimitare a imobilului, anexa nr.1 la prezenta hotarare;
- b) lotul 2 – in suprafata de 2.500 mp - categoria de folosinta teren pasuni, aflat in domeniul privat al comunei Tatarasti, situat in extravilanul comunei Tatarasti, conform planului de amplasament si delimitare a imobilului, anexa nr.2 la prezenta hotarare;

Art.2. Se imputerniceste Primarul comunei Tatarasti sa semneze actul autentic de dezlipire si orice alte documente privind operatiunea de dezlipire a terenului mentionat la art.1.

Art.3. Cu ducerea la îndeplinire a prezentei hotarari se încredințează primarul comunei Tatarasti și Compartimentul urbanism și amenajarea teritoriului din cadrul aparatului de specialitate al Primarului comunei Tatarasti.

Art.4. Prezenta hotarare se comunica, prin intermediul secretarului comunei Tatarasti, în termenul prevăzut de lege, primarului comunei Tatarasti, Instituției Prefectului județului Bacau și Compartimentului urbanism și amenajarea teritoriului.

Presedinte de sedinta,
Consilier,
Burtescu Gabriel



Contrasemneaza,
Secretar General,
Rotaru Ion



Oficiul de Cadastru și Publicitate Imobiliară BACAU
Biroul de Cadastru și Publicitate Imobiliară Bacau

LOC: BACAU, STR IONITA SANDU STURZA NR. 78 COD POSTAL: 600269 TEL: 0234/51723, 0234/512059,
 0234/525557, 0234/525559

Nr.cerere	32291
Ziua	10
Luna	05
Anul	2021

Extras de Plan Cadastral de Carte Funciară
pentru
Imobil număr cadastral 61326 / UAT Tătăraști

TEREN extravilan

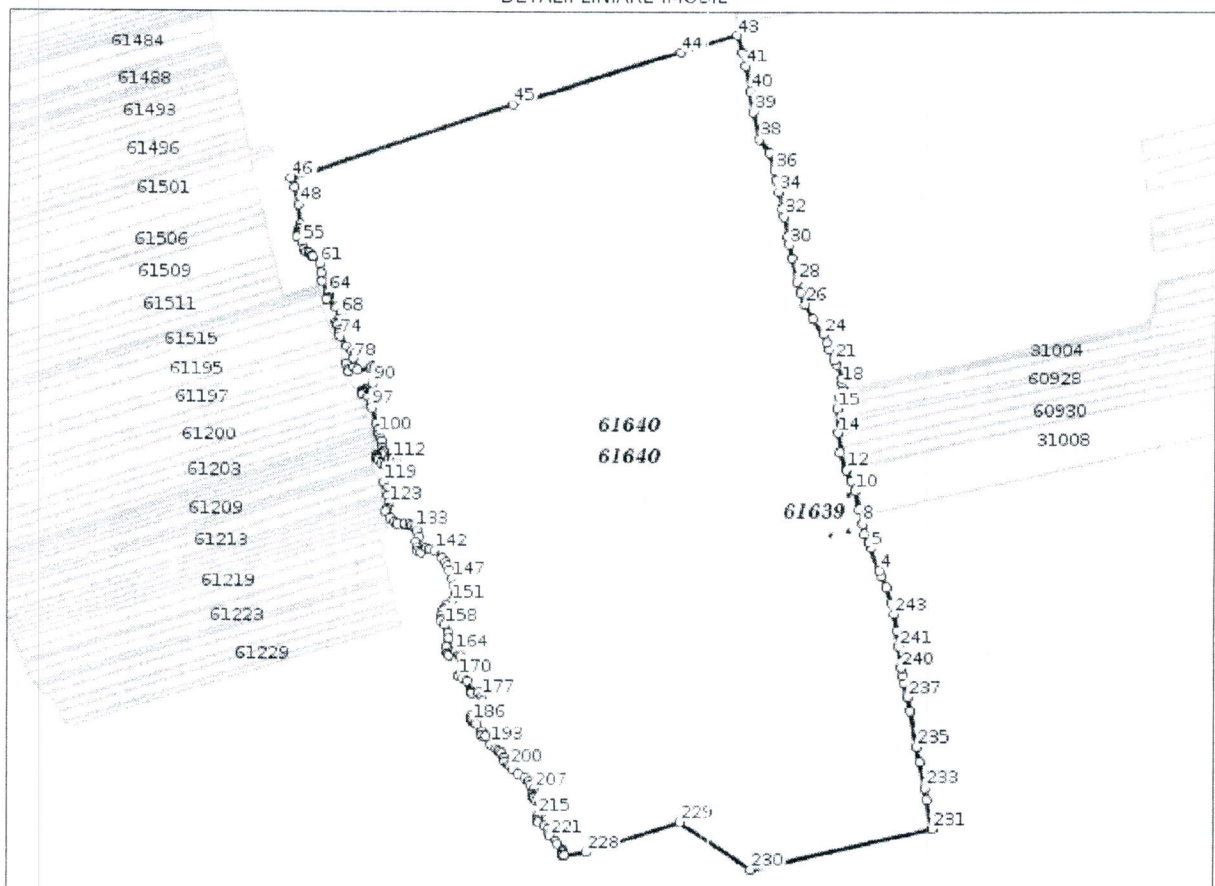
Adresa: Jud. Bacau

Comuna/Oraș/Municipiu: Tătăraști

Nr. cadastral	Suprafața	Observații / Referințe
61326	757701	imobil inscris in CF sporadic 61086;

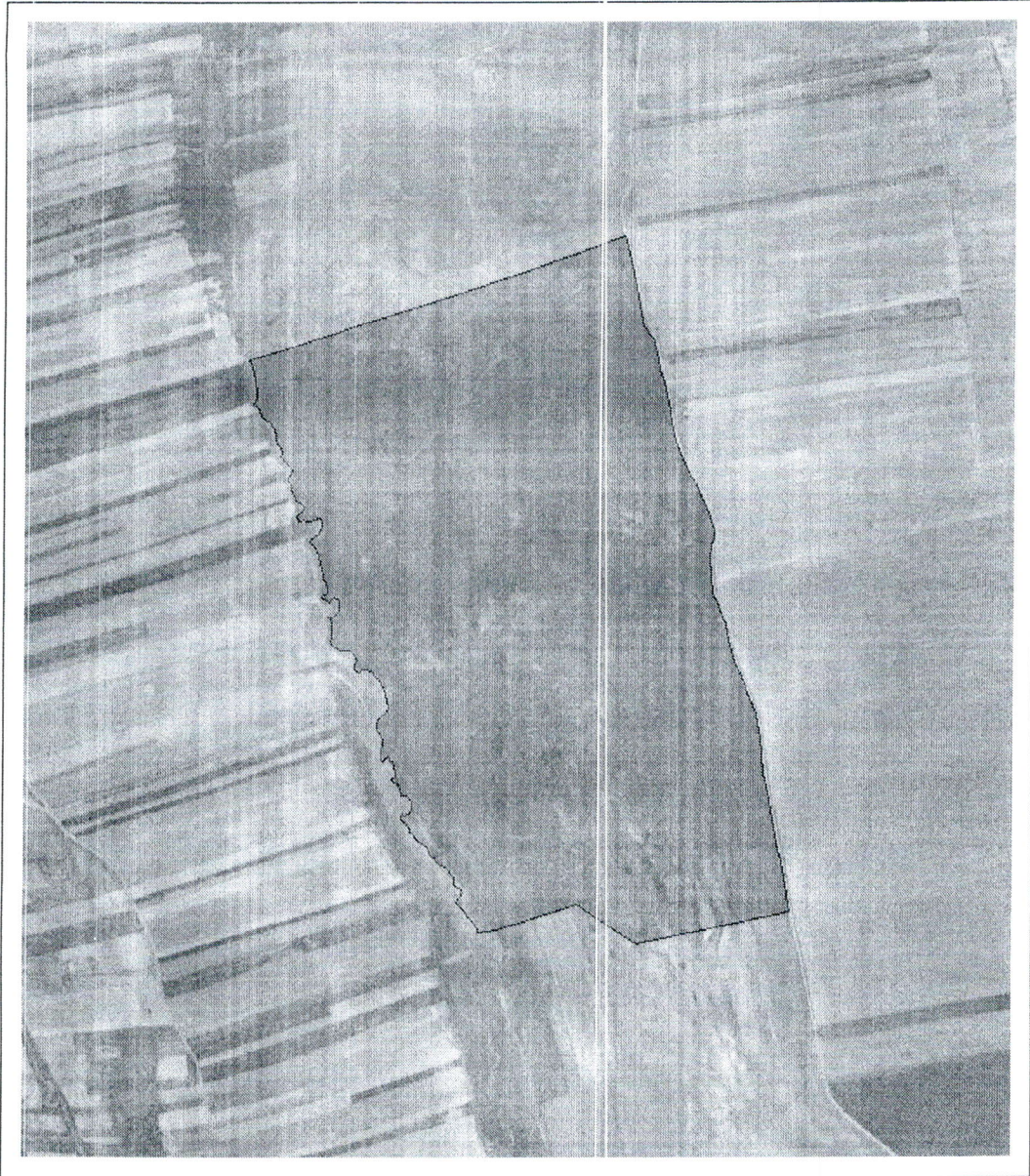
* Suprafața este determinată în planul de proiecție Stereo 70.

DETALII LINIARE IMOIEIL



Incadrare in zonă
scara 1:10000

T6



Date referitoare la teren

Crt	Categoria de folosință	Intra vilan	Suprafața (mp)	Tarla	Parcelă	Observații / Referințe
1	pasune	NU	15.400	20	395	
2	neproductiv	NU	800	20	399	
3	neproductiv	NU	14.400	20	400	
4	neproductiv	NU	5.700	20	401	
5	arabil	NU	39.400	20	402	
6	pasune	NU	29.100	20	403	
7	pasune	NU	31.101	20	404/1	
8	arabil	NU	8.900	20	405	
9	arabil	NU	37.700	20	407	
10	pasune	NU	575.200	20	409	
	TOTAL:		757.701			

Date referitoare la construcții

Crt	Numar	Destinație construcție	Supraf. (mp)	Situație juridică	Observații / Referințe
Imobilul nu are in componență construcții					

Lungime Segmente

1) Valorile lungimilor segmentelor sunt obținute din proiectie în plan.

Punct început	X / Y	Punct sfârșit	X / Y	Lungime segmen	Punct început	X / Y	Punct sfârșit	X / Y	Lungime segmen	Punct început	X / Y	Punct sfârșit	X / Y	Lungime segmen
1	672.129,541 528.894,548	2	672.121,445 528.916,654	23,542	2	672.121,445 528.916,654	3	672.114,445 528.932,661	17,694	3	672.114,345 528.932,861	4	672.110,647 528.941,301	9,215
4	672.110,647 528.941,301	5	672.097,154 528.975,538	36,8	5	672.097,154 528.975,538	6	672.093,887 528.983,406	8,481	6	672.093,987 528.983,406	7	672.088,21 528.997,756	15,469
7	672.088,21 528.997,756	8	672.084,702 529.011,774	14,45	8	672.084,702 529.011,774	9	672.079,875 529.031,453	20,336	9	672.079,575 529.031,453	10	672.073,358 529.058,263	27,521
10	672.073,358 529.058,263	11	672.068,231 529.073,09	15,688	11	672.068,231 529.073,09	12	672.059,865 529.090,174	18,933	12	672.059,865 529.090,074	13	672.050,942 529.115,273	26,732
13	672.050,942 529.115,273	14	672.047,434 529.142,771	27,721	14	672.047,434 529.142,771	15	672.046,182 529.179,165	36,416	15	672.046,182 529.179,165	16	672.048,875 529.197,4	18,433
16	672.048,875 529.197,4	17	672.053,663 529.210,254	13,717	17	672.053,663 529.210,254	18	672.053,321 529.219,311	9,063	18	672.053,321 529.219,311	19	672.053,064 529.226,098	6,792
19	672.053,064 529.226,098	20	672.044,386 529.247,322	22,93	20	672.044,386 529.247,322	21	672.041,841 529.254,16	7,406	21	672.041,541 529.254,16	22	672.034,811 529.270,34	17,524
22	672.034,811 529.270,34	23	672.030,282 529.281,111	11,684	23	672.030,282 529.281,111	24	672.024,803 529.294,43	14,137	24	672.024,803 529.294,143	25	672.009,352 529.318,619	28,945
25	672.009,352 529.318,619	26	671.997,047 529.340,912	25,464	26	671.997,047 529.340,912	27	671.990,475 529.358,336	18,622	27	671.990,475 529.358,336	28	671.984,71 529.373,62	16,335
28	671.984,71 529.373,62	29	671.977,185 529.408,701	35,879	29	671.977,185 529.408,701	30	671.972,738 529.429,644	21,41	30	671.972,738 529.429,644	31	671.970,161 529.441,778	12,405
31	671.970,161 529.441,778	32	671.964,93 529.470,065	28,767	32	671.964,93 529.470,065	33	671.962,223 529.481,712	11,957	33	671.962,223 529.481,712	34	671.956,322 529.507,102	26,067
34	671.956,322 529.507,102	35	671.952,756 529.524,318	17,581	35	671.952,756 529.524,318	36	671.949,865 529.538,275	14,253	36	671.949,865 529.538,275	37	671.941,97 529.564,585	27,469
37	671.941,97 529.564,585	38	671.927,264 529.583,576	24,019	38	671.927,264 529.583,576	39	671.917,214 529.623,088	40,77	39	671.917,214 529.623,088	40	671.912,552 529.655,695	32,939
40	671.912,552 529.655,695	41	671.905,269 529.692,755	37,769	41	671.905,269 529.692,755	42	671.899,768 529.714,551	22,479	42	671.899,768 529.714,551	43	671.891,729 529.743,317	29,868
43	671.891,729 529.743,317	44	671.806,264 529.714,615	90,156	44	671.806,264 529.714,615	45	671.551,878 529.634,279	266,77	45	671.551,878 529.634,279	46	671.217,202 529.525,769	351,82 7
46	671.217,202 529.525,769	47	671.222,433 529.511,337	15,351	47	671.222,433 529.511,337	48	671.228,72 529.486,427	25,691	48	671.228,72 529.486,427	49	671.231,387 529.457,836	28,715
49	671.231,387 529.457,836	50	671.230,349 529.450,486	7,423	50	671.230,349 529.450,486	51	671.230,225 529.450,362	0,175	51	671.230,225 529.450,362	52	671.228,124 529.445,839	4,987
52	671.228,124 529.445,839	53	671.225,912 529.441,841	4,569	53	671.225,912 529.441,841	54	671.225,927 529.439,086	2,755	54	671.225,927 529.439,086	55	671.234,832 529.431,201	11,894
55	671.234,832 529.431,201	56	671.237,054 529.420,927	10,512	56	671.237,054 529.420,927	57	671.240,472 529.417,202	5,056	57	671.240,472 529.417,202	58	671.244,392 529.415,159	4,42

Extras de Plan Cadastral de Carte Funciară, imobil nr. cadastral 61326 / UAT Tătărași

Punct început	X / Y	Punct sfârșit	X / Y	Lungime segmen	Punct început	X / Y	Punct sfârșit	X / Y	Lungime segmen	Punct început	X / Y	Punct sfârșit	X / Y	Lungime segmen
58	671.244,392 529.415,159	59	671.248,818 529.411,298	5.873	59	671.248,818 529.411,298	60	671.250,155 529.410,153	1.947	60	671.250,655 529.410,653	61	671.261,064 529.398,732	15.826
61	671.261,064 529.398,732	62	671.263,488 529.386,156	12.807	62	671.263,488 529.386,156	63	671.264,438 529.374,186	12.107	63	671.264,438 529.374,086	64	671.274,161 529.356,771	19.858
64	671.274,161 529.356,771	65	671.274,307 529.349,235	7.537	65	671.274,307 529.349,235	66	671.272,101 529.346,123	3.496	66	671.272,101 529.346,523	67	671.286,28 529.334,296	18.723
67	671.286,28 529.334,296	68	671.292,471 529.325,043	11.133	68	671.292,471 529.325,043	69	671.290,433 529.317,123	8.081	69	671.290,433 529.317,223	70	671.286,99 529.311,881	6.355
70	671.286,99 529.311,881	71	671.287,058 529.307,662	4.22	71	671.287,058 529.307,662	72	671.291,32 529.301,102	7.823	72	671.291,32 529.301,102	73	671.290,972 529.295,532	5.581
73	671.290,972 529.295,532	74	671.292,384 529.290,956	4.789	74	671.292,384 529.290,956	75	671.302,499 529.274,128	19.634	75	671.302,499 529.274,128	76	671.309,986 529.268,192	9.555
76	671.309,986 529.268,192	77	671.314,866 529.262,338	7.621	77	671.314,866 529.262,338	78	671.312,163 529.255,126	7.515	78	671.312,163 529.255,326	79	671.301,552 529.248,257	12.75
79	671.301,552 529.248,257	80	671.303,739 529.237,776	10.707	80	671.303,739 529.237,776	81	671.305,429 529.236,132	2.289	81	671.305,429 529.236,232	82	671.313,423 529.241,795	9.739
82	671.313,423 529.241,795	83	671.313,428 529.241,802	0.009	83	671.313,428 529.241,802	84	671.319,149 529.237,149	6.872	84	671.319,049 529.237,849	85	671.337,467 529.241,581	18.812
85	671.337,467 529.241,581	86	671.339,49 529.244,169	3.273	86	671.339,49 529.244,169	87	671.343,111 529.243,143	4.562	87	671.343,911 529.243,043	88	671.347,874 529.236,585	7.577
88	671.347,874 529.236,585	89	671.347,653 529.229,642	6.947	89	671.347,653 529.229,642	90	671.341,137 529.218,143	12.625	90	671.341,637 529.218,543	91	671.329,691 529.208,81	15.409
91	671.329,691 529.208,81	92	671.326,352 529.207,248	3.686	92	671.326,352 529.207,248	93	671.324,194 529.204,187	3.051	93	671.324,694 529.204,687	94	671.325,207 529.201,51	3.218
94	671.325,207 529.201,51	95	671.333,976 529.197,354	9.704	95	671.333,976 529.197,354	96	671.338,145 529.187,127	10.476	96	671.338,545 529.187,927	97	671.340,281 529.180,652	7.479
97	671.340,281 529.180,652	98	671.346,287 529.156,95	24.451	98	671.346,287 529.156,95	99	671.349,338 529.148,775	8.726	99	671.349,338 529.148,775	100	671.350,623 529.140,887	7.992
100	671.350,623 529.140,887	101	671.353,316 529.135,578	5.953	101	671.353,316 529.135,578	102	671.354,978 529.129,886	5.93	102	671.354,978 529.129,886	103	671.356,493 529.122,02	8.011
103	671.356,493 529.122,02	104	671.357,176 529.115,784	6.273	104	671.357,176 529.115,784	105	671.354,25 529.113,041	4.011	105	671.354,25 529.113,041	106	671.348,233 529.110,589	6.497
106	671.348,233 529.110,589	107	671.347,742 529.107,415	3.212	107	671.347,742 529.107,415	108	671.349,519 529.104,213	3.662	108	671.349,519 529.104,213	109	671.354,532 529.100,085	6.494
109	671.354,532 529.100,085	110	671.360,566 529.097,719	6.481	110	671.360,566 529.097,719	111	671.366,149 529.105,48	9.985	111	671.366,849 529.105,48	112	671.371,17 529.105,369	4.322
112	671.371,17 529.105,369	113	671.377,211 529.101,413	7.221	113	671.377,211 529.101,413	114	671.378,946 529.095,157	6.3	114	671.378,946 529.095,357	115	671.379,594 529.088,917	6.473
115	671.379,594 529.088,917	116	671.378,702 529.082,975	6.009	116	671.378,702 529.082,975	117	671.369,133 529.074,156	12.686	117	671.369,583 529.074,156	118	671.363,587 529.071,841	6.427
118	671.363,587 529.071,841	119	671.359,202 529.071,128	4.443	119	671.359,202 529.071,128	120	671.364,17 529.063,14	9.175	120	671.364,17 529.063,414	121	671.365,622 529.057,724	5.872
121	671.365,622 529.057,724	122	671.364,691 529.052,224	5.578	122	671.364,691 529.052,224	123	671.365,612 529.039,701	12.557	123	671.365,612 529.039,701	124	671.363,892 529.033,764	6.181
124	671.363,892 529.033,764	125	671.361,499 529.029,624	4.782	125	671.361,499 529.029,624	126	671.368,16 529.020,033	11.677	126	671.368,16 529.020,033	127	671.375,196 529.015,194	8.539
127	671.375,196 529.015,194	128	671.378,939 529.012,168	4.813	128	671.378,939 529.012,168	129	671.389,343 529.011,127	10.456	129	671.389,343 529.011,127	130	671.390,823 529.011,696	1.586
130	671.390,823 529.011,696	131	671.397,392 529.012,444	6.611	131	671.397,392 529.012,444	132	671.402,308 529.009,107	5.942	132	671.402,308 529.009,107	133	671.405,203 529.006,197	4.105
133	671.405,203 529.006,197	134	671.408,51 529.000,932	6.217	134	671.408,51 529.000,932	135	671.411,981 528.992,774	8.866	135	671.411,981 528.992,774	136	671.407,588 528.984,42	9.439
136	671.407,588 528.984,42	137	671.407,99 528.976,711	7.719	137	671.407,99 528.976,711	138	671.409,066 528.970,661	6.148	138	671.409,066 528.970,661	139	671.414,828 528.969,434	5.872
139	671.414,828 528.969,434	140	671.421,921 528.975,017	9.027	140	671.421,921 528.975,017	141	671.427,269 528.974,175	5.414	141	671.427,269 528.974,175	142	671.435,479 528.971,601	8.604
142	671.435,479 528.971,601	143	671.447,56 528.959,242	17.283	143	671.447,56 528.959,242	144	671.452,384 528.954,522	6.749	144	671.452,384 528.954,522	145	671.455,379 528.948,569	6.664
145	671.455,379 528.948,569	146	671.457,627 528.941,887	7.05	146	671.457,627 528.941,887	147	671.463,568 528.929,069	14.136	147	671.463,588 528.929,069	148	671.465,749 528.919,071	10.229
148	671.465,749 528.919,071	149	671.468,411 528.906,872	12.486	149	671.468,411 528.906,872	150	671.467,105 528.902,422	4.638	150	671.467,105 528.902,422	151	671.462,366 528.895,104	8.718
151	671.462,366 528.895,104	152	671.454,08 528.890,132	9.663	152	671.454,08 528.890,132	153	671.450,033 528.884,936	6.858	153	671.450,033 528.884,936	154	671.448,724 528.881,347	3.503
154	671.448,724 528.881,347	155	671.447,141 528.875,31	6.241	155	671.447,141 528.875,31	156	671.447,41 528.870,031	5.286	156	671.447,41 528.870,031	157	671.445,985 528.865,223	5.015

Extras de Plan Cadastral de Carte Funciară, imobil nr. cadastral 61326 / UAT Tătărași

Punct inceput	X / Y	Punct sfârșit	X / Y	Lungime segmen	Punct inceput	X / Y	Punct sfârșit	X / Y	Lungime segmen	Punct inceput	X / Y	Punct sfârșit	X / Y	Lungime segmen
157	671.445.985 528.865.223	158	671.451.643 528.859.737	7,881	158	671.451.643 528.859.737	159	671.457.088 528.848.195	12,762	159	671.457.088 528.848.195	160	671.457.416 528.838.703	9,498
160	671.457.416 528.838.703	161	671.454.211 528.827.434	11,716	161	671.454.211 528.827.434	162	671.455.46 528.816.113	11,39	162	671.455.46 528.816.113	163	671.458.381 528.813.275	4,073
163	671.458.381 528.813.275	164	671.468.425 528.819.57	11,854	164	671.468.425 528.819.57	165	671.474.038 528.813.663	8,149	165	671.474.038 528.813.663	166	671.477.103 528.811.89	3,541
166	671.477.103 528.811.89	167	671.479.062 528.807.35	4,945	167	671.479.062 528.807.35	168	671.481.317 528.789.44	18,051	168	671.481.317 528.789.44	169	671.474.533 528.784.754	8,245
169	671.474.533 528.784.754	170	671.474.535 528.783.185	1,569	170	671.474.535 528.783.185	171	671.479.144 528.779.392	5,969	171	671.479.144 528.779.392	172	671.486.4 528.776.161	7,943
172	671.486.4 528.776.161	173	671.491.025 528.760.916	15,931	173	671.491.025 528.760.916	174	671.491.803 528.758.898	2,163	174	671.491.803 528.758.898	175	671.493.137 528.757.797	1,73
175	671.493.137 528.757.797	176	671.503.493 528.757.952	10,357	176	671.503.493 528.757.952	177	671.509.12 528.751.85	8,3	177	671.509.12 528.751.85	178	671.510.679 528.744.661	7,356
178	671.510.679 528.744.661	179	671.509.692 528.733.236	11,468	179	671.509.692 528.733.236	180	671.504.992 528.726.586	8,143	180	671.504.992 528.726.586	181	671.498.675 528.724.068	6,8
181	671.498.675 528.724.068	182	671.494.125 528.724.772	4,604	182	671.494.125 528.724.772	183	671.492.888 528.724.122	1,397	183	671.492.888 528.724.122	184	671.492.475 528.719.325	4,815
184	671.492.475 528.719.325	185	671.492.558 528.718.885	0,448	185	671.492.558 528.718.885	186	671.494.107 528.715.783	3,467	186	671.494.107 528.715.783	187	671.497.729 528.712.53	4,868
187	671.497.729 528.712.53	188	671.501.169 528.711.012	3,76	188	671.501.169 528.711.012	189	671.508.587 528.701.231	12,276	189	671.508.587 528.701.231	190	671.508.766 528.696.0	5,234
190	671.508.766 528.696.0	191	671.509.316 528.695.134	1,026	191	671.509.316 528.695.134	192	671.513.998 528.694.23	4,768	192	671.513.998 528.694.23	193	671.521.993 528.682.564	14,143
193	671.521.993 528.682.564	194	671.530.885 528.676.498	10,764	194	671.530.885 528.676.498	195	671.533.863 528.673.341	4,34	195	671.533.863 528.673.341	196	671.538.92 528.670.096	6,009
196	671.538.92 528.670.096	197	671.542.517 528.663.51	7,504	197	671.542.517 528.663.51	198	671.543.724 528.658.329	5,32	198	671.543.724 528.658.329	199	671.549.667 528.652.196	8,54
199	671.549.667 528.652.196	200	671.551.898 528.650.475	2,818	200	671.551.898 528.650.475	201	671.555.592 528.646.199	5,651	201	671.555.592 528.646.199	202	671.563.763 528.639.375	10,646
202	671.563.763 528.639.375	203	671.574.575 528.634.033	12,06	203	671.574.575 528.634.033	204	671.579.864 528.628.616	7,571	204	671.579.864 528.628.616	205	671.582.344 528.623.275	5,889
205	671.582.344 528.623.275	206	671.582.581 528.622.947	0,405	206	671.582.581 528.622.947	207	671.587.569 528.617.346	7,5	207	671.587.569 528.617.346	208	671.586.501 528.609.429	7,989
208	671.586.501 528.609.429	209	671.586.503 528.605.454	3,975	209	671.586.503 528.605.454	210	671.588.005 528.602.705	3,133	210	671.588.005 528.602.705	211	671.591.326 528.600.323	4,087
211	671.591.326 528.600.323	212	671.597.932 528.598.128	6,961	212	671.597.932 528.598.128	213	671.603.435 528.589.519	10,218	213	671.603.435 528.589.519	214	671.598.018 528.581.724	9,492
214	671.598.018 528.581.724	215	671.594.142 528.578.848	4,826	215	671.594.142 528.578.848	216	671.592.925 528.571.422	7,525	216	671.592.925 528.571.422	217	671.594.37 528.568.707	3,076
217	671.594.37 528.568.707	218	671.603.801 528.562.689	11,187	218	671.603.801 528.562.689	219	671.608.945 528.557.339	7,422	219	671.608.945 528.557.339	220	671.610.775 528.550.438	7,14
220	671.610.775 528.550.438	221	671.612.25 528.547.109	3,641	221	671.612.25 528.547.109	222	671.621.944 528.540.358	11,813	222	671.621.944 528.540.358	223	671.624.403 528.534.457	6,392
223	671.624.403 528.534.458	224	671.631.838 528.524.939	12,079	224	671.631.838 528.524.939	225	671.631.995 528.522.427	2,517	225	671.631.995 528.522.427	226	671.631.237 528.517.176	5,305
226	671.631.237 528.517.176	227	671.634.482 528.517.603	3,273	227	671.634.482 528.517.603	228	671.667.955 528.522.141	33,779	228	671.667.955 528.522.141	229	671.809.966 528.568.404	149,35 7
229	671.809.966 528.568.404	230	671.918.742 528.496.222	130,54 7	230	671.918.742 528.496.222	231	672.190.52 528.557.138	278,52 1	231	672.190.52 528.557.138	232	672.182.771 528.600.823	44,367
232	672.182.771 528.600.823	233	672.179.771 528.617.733	17,174	233	672.179.771 528.617.733	234	672.171.78 528.656.665	39,744	234	672.171.78 528.656.665	235	672.167.352 528.678.238	22,023
235	672.167.352 528.678.238	236	672.157.054 528.730.437	53,205	236	672.157.054 528.730.437	237	672.152.896 528.750.554	20,542	237	672.152.896 528.750.554	238	672.148.418 528.772.222	22,126
238	672.148.418 528.772.222	239	672.146.455 528.782.152	10,122	239	672.146.455 528.782.152	240	672.144.101 528.794.058	12,136	240	672.144.101 528.794.058	241	672.139.794 528.826.232	32,461
241	672.139.794 528.826.232	242	672.137.095 528.850.764	24,68	242	672.137.095 528.850.764	243	672.133.319 528.876.756	26,265	243	672.133.319 528.876.756	1	672.129.541 528.894.548	18,189

** Lungimile segmentelor sunt determinate în planul de proiecție Stereo 70 și sunt rotunjite la 1 milimetru.

*** Distanța dintre puncte este formată din segmente cumulate ce sunt mai mici decât valoarea 1 milimetru.

Pentru acest imobil există înregistrate următoarele documentații cadastrale neînscrise în cartea funciară:

Nr Crt	Numar cerere	Data cerere	Termen eliberare	Obiect cerere
1	32291	10.05.2021	12.05.2021	Dezmembrare/Comasare

Ca urmare a soluționării cererii nr. 32291 înregistrată la data de 10.05.2021, s-a propus dezmembrarea imobilului rezultând următoarele imobile:

Nr Crt	Identificator electronic	Suprafata (mp)	Adresa
1	61639	2500	Jud. Bacau
2	61640	755201	Jud. Bacau

Certific că informațiile din prezentul extras sunt conforme cu datele din planul cadastral de carte funciară al OCPI BĂCAU la data: 10-05-2021
Situția prezentată poate face obiectul unor modificări ulterioare, în condițiile Legii cadastrului și publicității imobiliare nr. 7/1996, republicată.

Consilier/Inspector de specialitate,

IULIAN ARBUNEA

TB

ANEXELE 1 SI 2 LA HCL NR. 22/31.05.2021

Referat de admitere, cerere nr. 32291 / 10-05-2021



Oficiul de Cadastru și Publicitate Imobiliară BACAU
Biroul de Cadastru și Publicitate Imobiliară Bacau

Adresa: LOC: BACAU, STR IONITA SANDU STURZA NR. 78 COD POSTAL: 600269
TEL: 0234/571723, 0234/512059, 0234/525557, 0234/525559

Nr.	32291
Ziua	10
Luna	05
Anul	2021

REFERAT DE ADMITERE

(Dezmembrare imobil)

Domnului/Doamnei UAT TATARASTI
Domiciliul Loc. Tatarasti, Jud. Bacau

Referitor la cererea inregistrată sub numărul **32291** din data **10-05-2021**, vă informăm:

Imobilul situat in Jud. Bacau, UAT Tătărăști avand numarul cadastral 61326 a fost dezmembrat in imobilele:

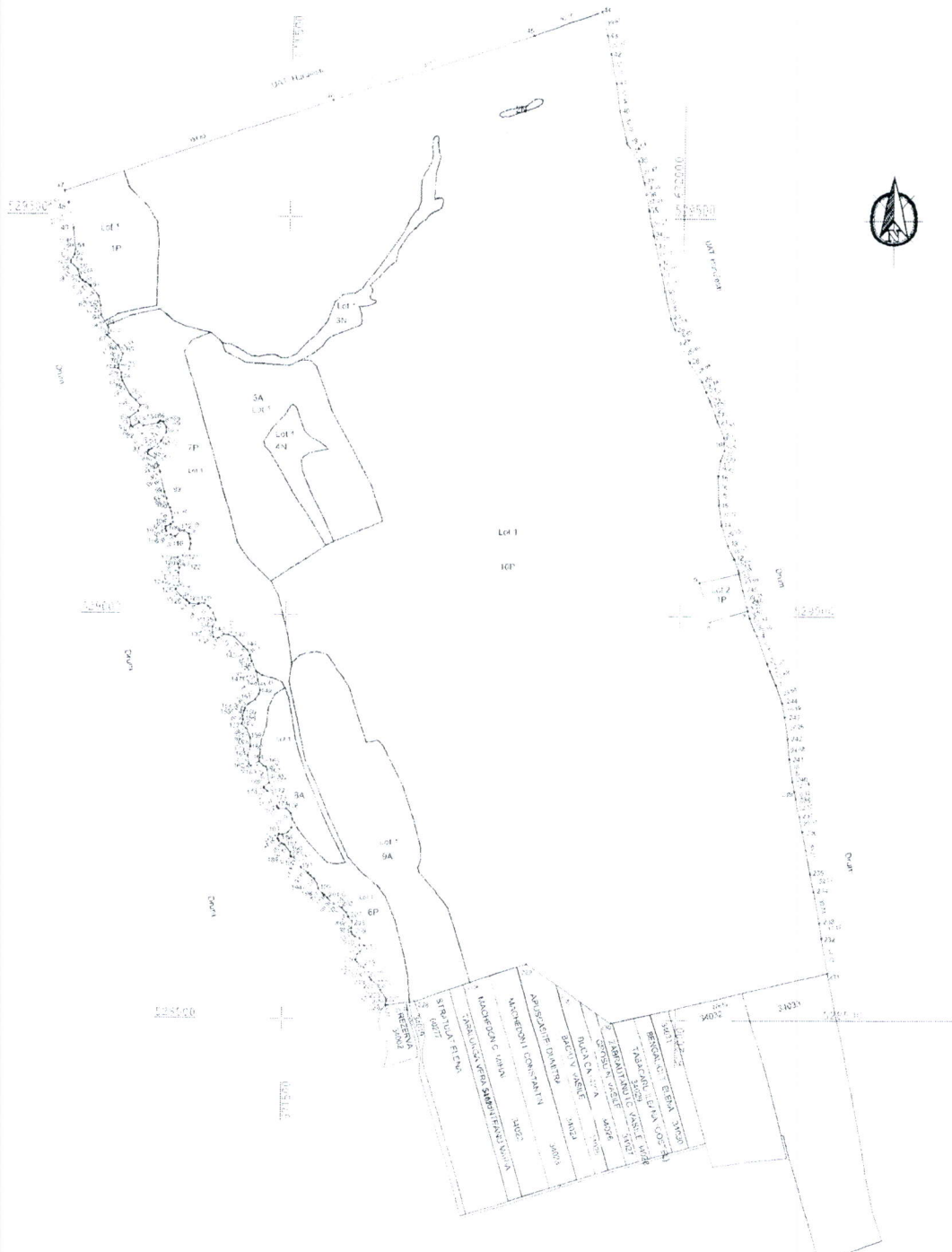
- 1) **61639** situat in Jud. Bacau, UAT Tătărăști avand suprafața măsurată 2500 mp;
- 2) **61640** situat in Jud. Bacau, UAT Tătărăști avand suprafața măsurată 755201 mp;

Certific că informațiile din prezentul extras sunt conforme cu datele din planul cadastral de carte funciară al OCPI BACAU la data: 10-05-2021.

Situația prezentată poate face obiectul unor modificări ulterioare, in condițiile Legii cadastrului și a publicității imobiliare nr. 7/1996, republicată, cu modificările și completările ulterioare.

Inspector
IULIAN ARBUNEA

Iulian Arbunea
2021.05.10
09:40:5
+03'00



**PLAN de AMPLASAMENT ȘI DELIMITARE A IMOBILULUI
CU PROPUNEREA de DEZLIPIRE**
SCARA 1 : 5000

Anexa 1.36

Nr. cadastral	Suprafata masurata	Adresa imobilului					
61326	757701 m ²	Căminul com. Tătărași, 70, P.395, N.399, N.401, P.402, P.403, P.404/1, A.405, A.407, P.409, ud. Bacău					
Cartea funciara nr.	61326	UAT	Tătărași				
Tabel de mișcare parcelară pentru dezlipirea imobilului							
Situatia actuală (înainte de dezlipire)				Situatia viitoare (după dezlipire)			
Nr. cad.	Suprafata (mp)	Categoria de folosinta	Descrierea imobilului	Nr. cad.	Suprafata (mp)	Categoria de folosinta	Descrierea imobilului
61326	757701	1P 2N 3N 4N 5A 6P 7P 8A 9A 10P	Imobil neimprojeat	61640	755201	1P 2N 3N 4N 5A	Imobil neimprojeat
				61639	2500	1P	Imobil neimprojeat
Total	757701			Total	757701		

Executant: Ing. Anca-Ioana Pricopa
Sursa: Acte de proprietate
ANCA-IOANA PRICOPA

Scara
Suntatură
Stampă RCP

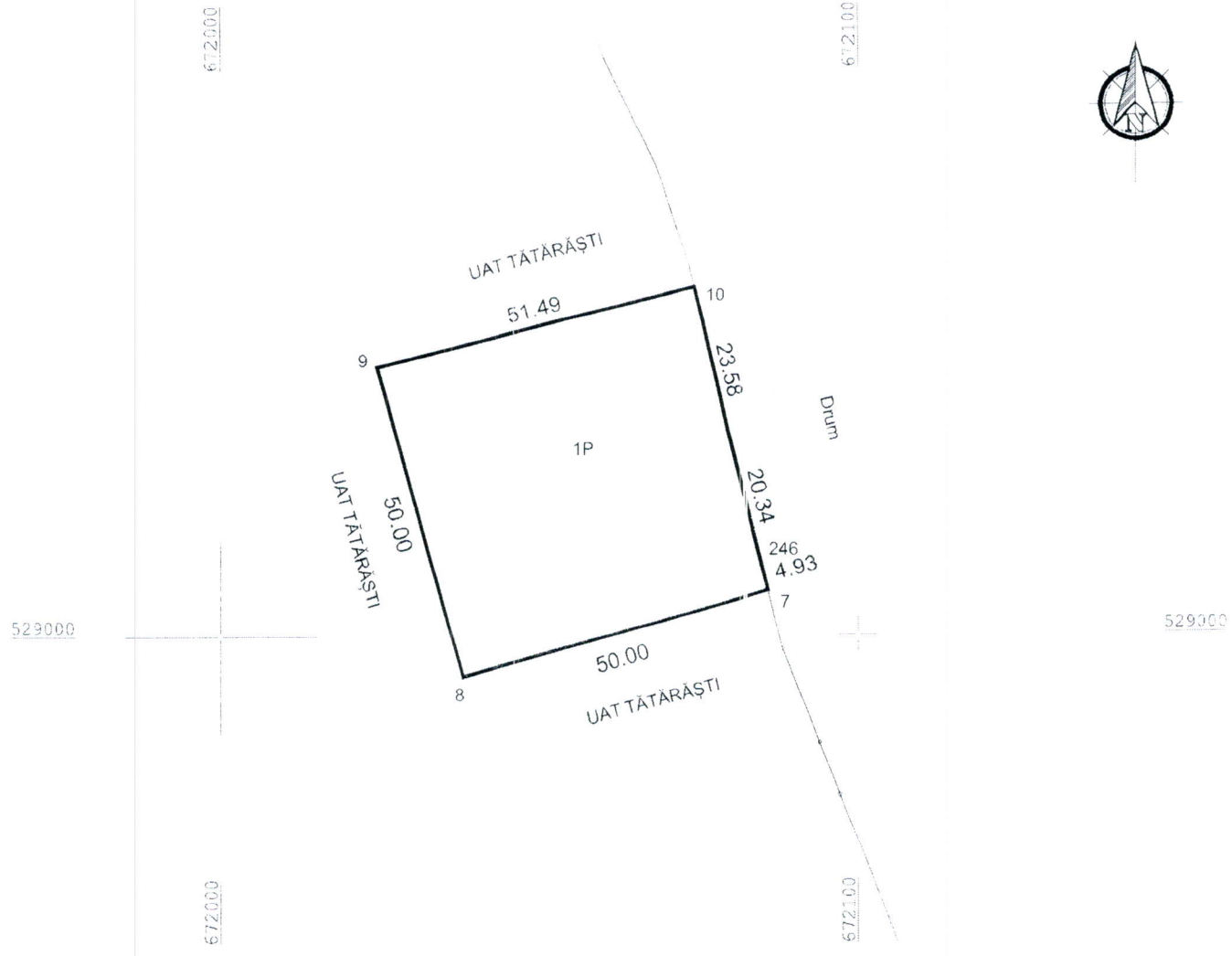
Iulian Arbunea
2021.05.10
09:43:45 +03'00'

ANEXA NR. 2 LA HCL NR. 22/31.05.2021
 Anexa nr. 1.35 la regulament

PLAN DE AMPLASAMENT SI DELIMITARE A IMOBILULUI - Lot 2

Scara 1: 1000

Nr. cadastral	Suprafata masurata	Adresa imobilului	
61639	2500 mp	extravilanul com. Tatarasti, T 20, P 409, jud. Bacau	
Cartea funciara nr.	UAT	Tatarasti	



INVENTAR DE COORDONATE
 "Sistem de Proiectie Stereografica 1970"

Teren - 1P - LOT 1

Nr. Pct.	Coordonate pct. de cantar		Lungimi laturi D(i, i+1)
	X [m]	Y [m]	
7	529006.892	672085.899	50.00
8	528993.600	672037.726	50.00
9	529041.773	672034.334	51.49
10	529054.424	672074.248	23.58
245	529031.453	672079.575	20.34
246	529011.774	672084.702	4.93

Suprafata masurata = 2500

Suprafata din act = 2500mp

A. Date referitoare la teren

Nr. parcelă	Categoria de folosinta	Suprafata [mp]	Mentiiuni	Intravilan/ Extravilan
1	P	2500	Imobil neimpregmuit	Extravilan
TOTAL		2500		

B. Date referitoare la constructii

Cod constr.	Cod grupa destinatie	Suprafata construita la sol [mp]	Mentiiuni

Executant: ing. Anca - Ioana Pricop Seria RO B F 1998, categoria A ANCA-IOANA PRICOP <small>(Digitally signed by ANCA-IOANA PRICOP DN: cn=ANCA-IOANA PRICOP, ou=PRICOP, givenName=ANCA-IOANA, serialNumber=20110420RAP18, email=pricop.ioana@pricop.ro, ou=ANCA-IOANA PRICOP, o=PRICOP, st=BACAU, c=RO Date: 2021.05.10 09:43:00 +0300)</small>	Inspector Confirm introducerea imobilului in baza de date integratã si atribuirea numarului cadastral Iulian Arbunea 2021.05.10 09:43:00 +03'00' Stampila BCPI
Confirm executarea masuratorilor a terenului, corectitudinea intocmirii documentatiei cadastrale si corespundenta acesteia cu realitatea din teren Data: aprilie 2021	Data: